

Rencontres franco-allemandes : L'innovation au service de la décarbonation des bâtiments



Du 24 au 26 mars 2026, Paris

Possibilité de rendez-vous B2B avec les entreprises allemandes participantes.
Informations et inscription gratuite : [Rencontres franco-allemandes](#)

autarc 2.0

Logiciel SaaS cloud end-to-end pour installateurs, permettant la planification et la mise en œuvre de projets énergétiques multi-systèmes

Une plateforme intelligente de planification énergétique:

Autarc energy propose une solution intelligente conçue pour simplifier et digitaliser la planification de systèmes énergétiques complexes. En combinant capture 3D des bâtiments, dimensionnement multi-technologies (PAC + PV) et automatisation par intelligence artificielle, la plateforme optimise chaque étape du projet. Elle permet aux installateurs de structurer leurs données, d'améliorer la précision des offres et de réduire les tâches administratives.

Contribution à la décarbonation des bâtiments:

Autarc contribue à la décarbonation du secteur du bâtiment en facilitant l'intégration coordonnée de solutions énergétiques bas carbone telles que les pompes à chaleur et les installations photovoltaïques. En optimisant le dimensionnement multi-systèmes et en structurant les données techniques dès la phase de planification, la plateforme favorise des choix énergétiques plus performants et cohérents. En digitalisant le processus d'installation, Autarc soutient ainsi la modernisation du secteur et la transition vers des bâtiments plus efficaces et moins émetteurs de CO₂.

Avantages concurrentiels:

- **Approche end-to-end** : couverture complète du processus, du premier contact client à l'installation finale.
- **Technologie avancée** : capture 3D via LiDAR et planification PV en 2D/3D.
- **Dimensionnement multi-systèmes intégré** : combinaison optimisée pompe à chaleur + photovoltaïque.
- **Automatisation par IA** : optimisation du processus commercial et technique.
- **Gain de productivité significatif** : réduction des erreurs, limitation des visites sur site et gain moyen estimé à 12 heures par projet.
- **Validation marché solide** : plus de 1 200 entreprises utilisatrices en Allemagne.

Recherche de partenaires commerciaux

- Entreprises d'installation et grossistes SHK/PAC/PV, acteurs "One-Stop-Shop"
- Fabricants de pompes à chaleur et d'onduleurs, et acteurs souhaitant proposer un outil digital
- Spécialistes réglementation PAC / PV et Experts conformité, aides et obligations administratives
- Fournisseurs ERP / CRM secteur énergie pour installateurs, Solutions devis et calcul, Field Service, intégration API

Autarc energy GmbH

<https://www.autarc.energy/>

Siège social :

Invalidenstrasse 5 - 10115 Berlin

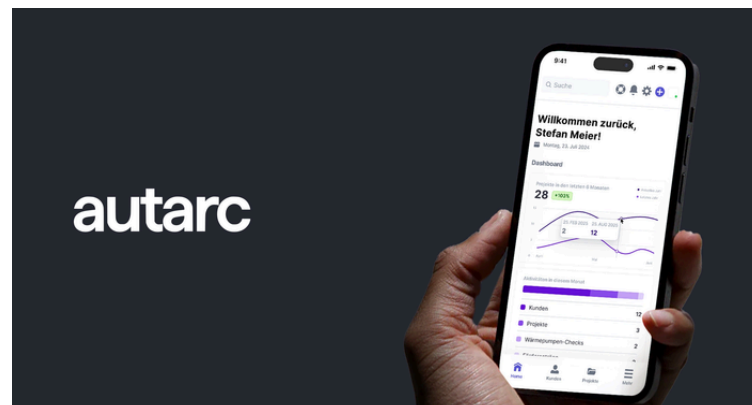
Année de création : 2023

Nombre de salariés : 36

Interlocuteur :

Thies Hansen, Directeur général

thies@autarc.energy



Cette entreprise est soutenue par :



Deutsch-Französische
Industrie- und Handelskammer
Chambre Franco-Allemande
de Commerce et d'Industrie

Solution photovoltaïque intégrée au bâtiment basée sur des tuiles solaires modulaires, permettant de transformer les toitures en surfaces productrices d'énergie

Une solution BIPV esthétique, sécurisée et adaptée aux exigences architecturales:

Autarq est spécialisée dans la photovoltaïque intégrée au bâtiment (BIPV), notamment les tuiles solaires. Son système modulaire, fabriqué en Europe et fonctionnant en très basse tension de sécurité (TBTS), garantit une protection élevée contre les risques électriques et d'incendie. Les tuiles remplacent les couvertures traditionnelles tout en s'intégrant harmonieusement à l'architecture, y compris dans des contextes patrimoniaux exigeants. Plus esthétique que les installations photovoltaïques classiques et simple à installer par des couvreurs, la solution facilite le déploiement de toitures solaires et contribue à la décarbonation durable du parc immobilier.

Contribution à la transition énergétique et à la décarbonation:

Les tuiles solaires Autarq permettent aux propriétaires et exploitants de bâtiments de produire une électricité propre directement à partir de leur toiture, réduisant ainsi leur dépendance aux réseaux conventionnels. La solution facilite l'intégration de composants complémentaires tels que le stockage d'énergie ou la recharge de véhicules électriques, contribuant à une décarbonation progressive et architecturale du parc immobilier existant.

Avantages concurrentiels:

- **Combinaison unique d'esthétique architecturale, de sécurité électrique renforcée et de simplicité d'installation.**
- Fonctionne en très basse tension de sécurité (TBTS), **réduction significative des risques d'incendie et de choc électrique.**
- Contrairement aux installations photovoltaïques standards, les tuiles solaires s'intègrent parfaitement à la toiture et permettent une **exploitation optimale des surfaces complexes.**

Recherche de partenaires commerciaux

- Développeurs de projets pour des biens immobiliers de haute qualité ou des quartiers résidentiels
- Propriétaires de nombreux biens immobiliers nécessitant une rénovation
- Représentants de corporations de couvreurs
- Fournisseurs de matériaux de construction

Siège social :

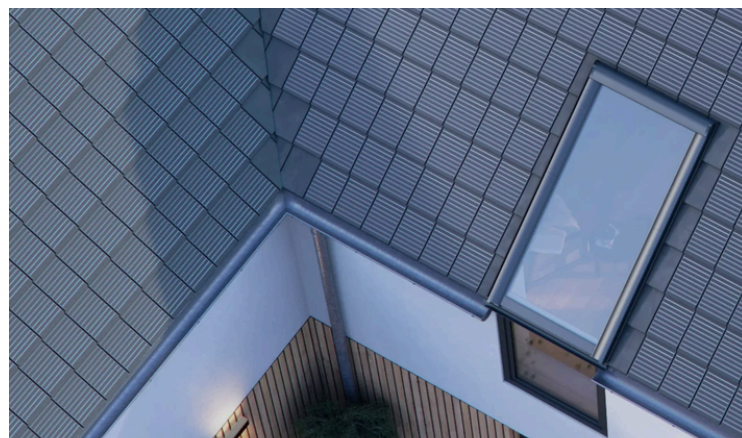
Waterloostr. 36 - 22769 Hamburg

Année de création : 2012

Nombre de salariés : 87

Interlocuteur :

Cornelius Paul, Directeur général
cornelius.paul@autarq.com



Cette entreprise est soutenue par :



Deutsch-Französische
Industrie- und Handelskammer
Chambre Franco-Allemande
de Commerce et d'Industrie



Petits tubes, grand effet ! Des échangeurs de chaleur très économes en énergie, composés de nombreux petits tubes, utilisés dans le monde entier dans des plafonds chauffants et rafraîchissants pour une climatisation saine et naturelle des bâtiments.

Technologie à tubes capillaires pour une climatisation durable, naturelle et saine :

BEKA développe et fabrique des composants pour des systèmes de chauffage et de refroidissement à haute efficacité énergétique. Grâce à un réseau dense de petits tubes installés près de la surface, les systèmes hydrauliques offrent d'excellentes performances de chauffage et de refroidissement tout en limitant la consommation d'énergie. Les tapis capillaires utilisent des tubes en polypropylène d'un diamètre de 3,35 mm. D'autres systèmes reposent sur des tubes de 10 mm en cuivre, acier inoxydable ou polyéthylène, selon l'application. Particulièrement efficaces, les systèmes à tubes capillaires peuvent également servir d'échangeurs de chaleur à surface plane, par exemple dans les accumulateurs de glace pour le stockage d'énergies renouvelables, le refroidissement de centres de données ou les réseaux de froid. Les solutions BEKA sont largement utilisées en Europe dans les hôpitaux, hôtels, bâtiments publics et bureaux. En Asie, elles équipent aussi de nombreux logements, certains produits étant spécifiquement conçus pour la rénovation de bâtiments existants.

Avantages concurrentiels:

- **Technologie de tubes capillaires hautement efficace** qui permet d'obtenir une puissance de chauffage et de refroidissement élevée et une température de surface homogène, même à des températures de départ basses
- **Convient** aux bâtiments soumis à des exigences élevées en matière d'efficacité énergétique
- **Confort thermique élevé** sans bruit, courants d'air ni tourbillons de poussière
- **Technologie flexible et intégrable.** Convient aux constructions neuves et à la **rénovation de bâtiments existants**

Recherche de partenaires commerciaux:

- Bureaux d'études fluides et planificateurs techniques (TGA-Planer)
- Ingénieurs génie climatique
- Architectes spécialisés en construction durable
- Entreprises CVC et installateurs hydrauliques spécialisés
- Exploitants tertiaires et industriels cherchant une optimisation énergétique

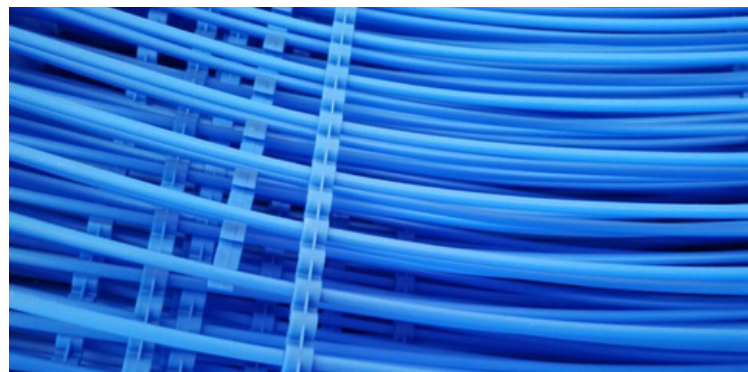
BEKA Heiz- und Kühlmatten GmbH

<https://www.beka-klima.de/>

Siège social :
Pankstr. 8 - 13127 Berlin

Année de création : 1996
Nombre de salariés : 30-40

Interlocuteur :
Stephan Mölle, Directeur général
moelle@beka-klima.de



Cette entreprise est soutenue par :



Deutsch-Französische
Industrie- und Handelskammer
Chambre Franco-Allemande
de Commerce et d'Industrie

FUTURA

Dalles de fondations préfabriquées isolées thermiquement pour bâtiments à haute efficacité énergétique.

Une technologie de fondation optimisée pour les bâtiments basse consommation:

FUTURA Energiesparen développe et produit des dalles de fondation préfabriquées isolées thermiquement destinées aux bâtiments à haute performance énergétique. Les systèmes sont conçus pour intégrer l'isolation directement au niveau du génie civil, permettant d'optimiser la performance thermique du bâtiment dès sa base. Les solutions s'adressent principalement aux maisons individuelles, aux bâtiments résidentiels et aux constructions basse consommation.

Contribution à la décarbonation et à la transition énergétique:

En traitant la performance énergétique dès la phase de fondation, FUTURA contribue à réduire durablement les déperditions thermiques du bâtiment. Cette optimisation structurelle diminue les besoins en chauffage et en refroidissement sur le long terme, ce qui entraîne une baisse significative des consommations énergétiques et des émissions associées. En combinant isolation performante et construction industrialisée, FUTURA participe à la transition vers un parc immobilier plus efficient et résilient face aux enjeux climatiques.

Avantages concurrentiels

- **Fondations thermiquement isolées dès la base**, améliorant la performance énergétique du bâtiment.
- Réduction des ponts thermiques structurels, **diminuant ainsi les pertes d'énergie**.
- **Solutions industrialisées préfabriquées**, garantissant qualité, constance et rapidité de mise en œuvre.
- **Adaptabilité aux maisons individuelles, bâtiments basse consommation et constructions durables.**

Recherche de partenaires commerciaux:

- Bureaux d'études structure et thermique
- Constructeurs de maisons individuelles
- Architectes et planificateurs spécialisés en construction durable
- Promoteurs et investisseurs immobiliers ouverts aux solutions bas carbone

Futura Fundamentsysteme GmbH

www.futura-energiesparen.de

Siège social :

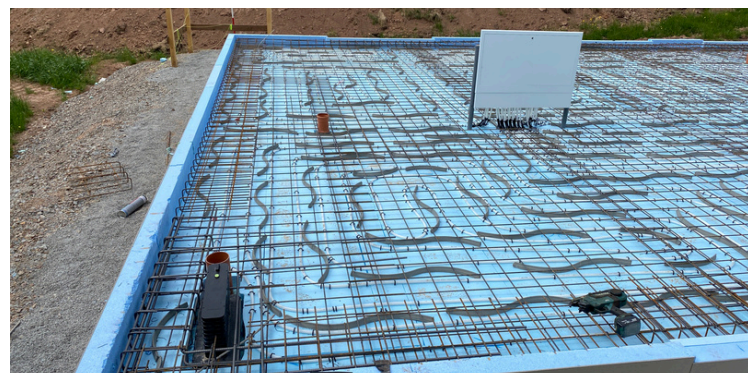
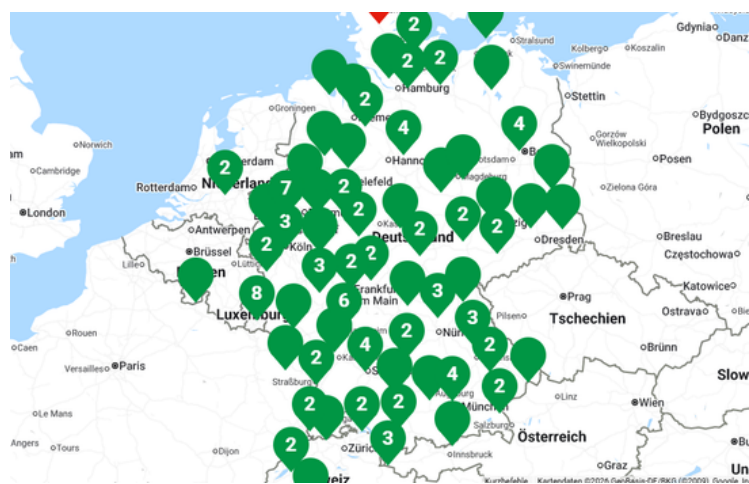
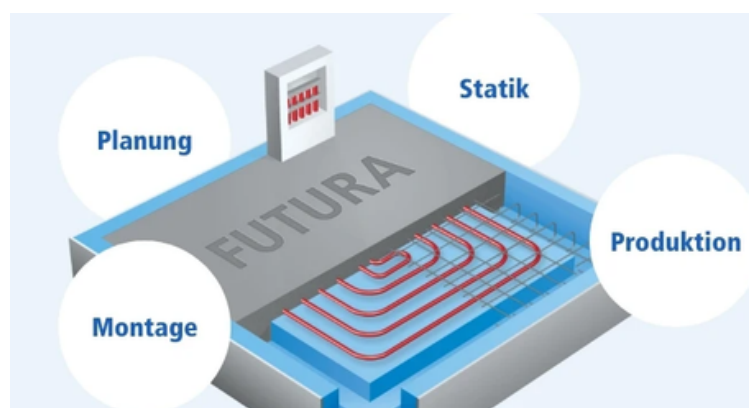
Westring 29 - 24 850 Schleswig (Schleswig-Holstein)

Année de création : 2010

Nombre de salariés : 67

Interlocuteur :

Andreas Fiechtner, Ingénieur commercial/vente
fiechtner@futura-energiesparen.de



Cette entreprise est soutenue par :



Deutsch-Französische
Industrie- und Handelskammer
Chambre Franco-Allemande
de Commerce et d'Industrie

Structurer et sécuriser la rénovation énergétique:

Kubik Innovation est un bureau de conseil stratégique spécialisé dans la rénovation énergétique des bâtiments existants. L'entreprise accompagne les acteurs publics et privés dans l'élaboration de feuilles de route structurées (Sanierungsfahrplan – iSFP), permettant une planification cohérente et progressive des mesures de modernisation énergétique. Ses prestations incluent des audits énergétiques approfondis, l'analyse des performances des bâtiments, l'évaluation du potentiel d'économie d'énergie ainsi que la priorisation technique et économique des mesures de rénovation.

Contribution à la transition énergétique et à la décarbonation des bâtiments:

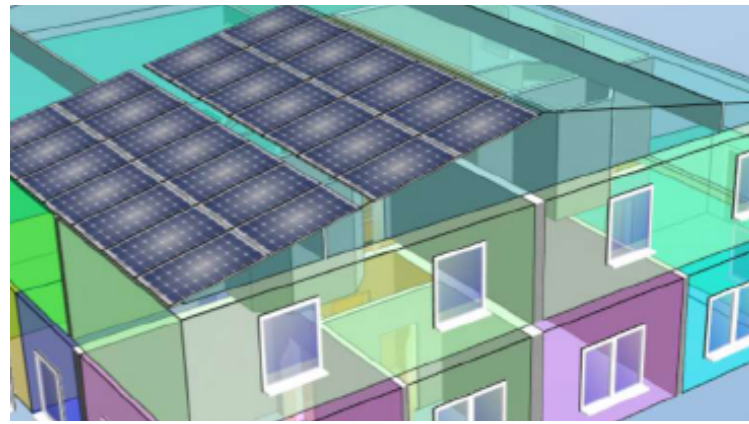
En optimisant la planification des projets de rénovation, Kubik Innovation contribue directement à la réduction durable des consommations énergétiques dans le parc immobilier existant. La structuration progressive des mesures permet de maximiser l'impact climatique tout en maîtrisant les coûts. Son approche est particulièrement pertinente pour les logements résidentiels, le patrimoine communal et le logement social.

Avantages concurrentiels:

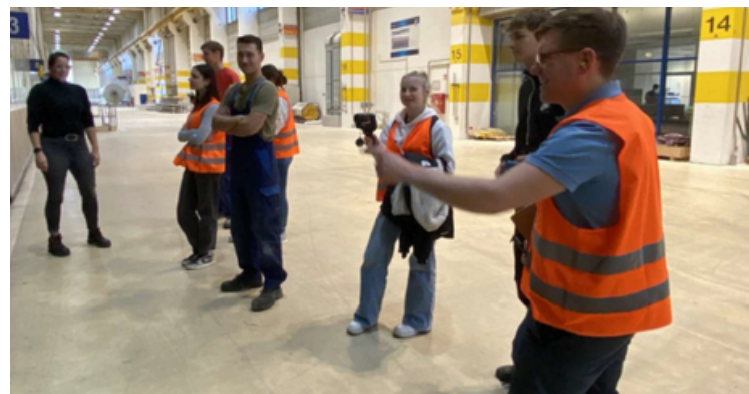
- **Approche stratégique structurée** : Elaboration de feuilles de route complètes (Sanierungsfahrpläne) permettant de prioriser, planifier et suivre les mesures de rénovation
- Intégration des aspects techniques, énergétiques et économiques, permettant une **optimisation des investissements**
- **Analyse approfondie et personnalisée** : diagnostics précis et adaptés à chaque bâtiment
- **Accompagnement multi-acteurs** : Combinaison de savoir-faire technique et compréhension des mécanismes de financement et de politique énergétique, offrant ainsi un accompagnement complet pour des structures variées

Recherche de partenaires commerciaux:

- Agences de l'énergie / structures ADEME
- Bureaux d'études thermiques (BET)
- Communes & collectivités
- Organismes de logement social
- ESCO / Contractants



Scannez-moi!



Solution intégrée de monitoring, optimisation et pilotage automatisé des installations de chauffage, combinant hardware, software et services.

Optimiser et piloter intelligemment les systèmes de chauffage:

Sigma Heat développe une solution intégrée combinant hardware, software et logique de régulation dédiée au monitoring, à l'optimisation et au pilotage automatisé des installations de chauffage. La solution permet la surveillance continue des systèmes, l'optimisation énergétique automatisée ainsi que la régulation intelligente des températures ambiantes. La logique de régulation est paramétrable et évolutive, permettant une adaptation fine aux caractéristiques des bâtiments et des portefeuilles immobiliers.

Contribution à la transition énergétique et à la décarbonation des bâtiments:

En optimisant en continu le fonctionnement des installations de chauffage existantes, Sigma Heat contribue à réduire significativement les consommations énergétiques et les émissions associées, sans nécessiter de rénovation lourde. La solution est particulièrement pertinente pour les logements collectifs, les grands portefeuilles immobiliers résidentiels, les bâtiments publics et l'immobilier tertiaire. En améliorant la performance des systèmes existants, l'entreprise favorise une décarbonation rapide et économiquement accessible du parc bâti.

Avantages concurrentiels:

- **Solution complète intégrant matériel, logiciel et logique de régulation propriétaire**, développée en interne.
- **Fonctionnement autonome après configuration** limitant ainsi les besoins en gestion opérationnelle continue.
- Capacité d'adaptation et d'évolution de la logique de régulation permettant une **optimisation sur mesure pour des parcs immobiliers de grande taille**
- Levier efficace pour les gestionnaires recherchant **performance énergétique et réduction des coûts d'exploitation**.

Recherche de partenaires commerciaux:

- Gestionnaires de parc immobilier
- Communes et gestionnaires de bâtiments publics
- Installateurs et techniciens chauffage
- Bureaux d'étude

SigmaHeat GmbH

www.sigmaheat.de

Siège social :

Georgstraße 54 - 30159 Hannover (Basse-Saxe)

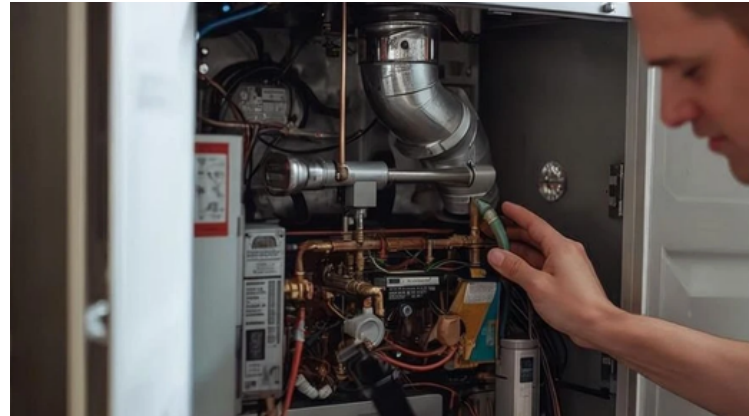
Année de création : 2021

Nombre de salariés : 5

Interlocuteur :

Maik Brinkmann, Directeur associé

maik@sigmaheat.de



Cette entreprise est soutenue par :



Deutsch-Französische
Industrie- und Handelskammer
Chambre Franco-Allemande
de Commerce et d'Industrie

STIEBEL ELTRON

Solutions thermiques performantes, spécialisées dans les pompes à chaleur, la ventilation et la production d'eau chaude

Des solutions thermiques complètes pour les bâtiments performants:

Stiebel Eltron est un fabricant de systèmes de pompes à chaleur ainsi que de solutions pour la ventilation et la production d'eau chaude sanitaire. L'entreprise propose des systèmes intégrés destinés à améliorer l'efficacité énergétique des bâtiments résidentiels collectifs et individuels. Les solutions couvrent l'ensemble du spectre des besoins thermiques d'un bâtiment : chauffage, rafraîchissement, ventilation contrôlée et préparation d'eau chaude.

Contribution à la transition énergétique et à la décarbonation des bâtiments:

En substituant les systèmes de chauffage fossiles par des pompes à chaleur performantes, Stiebel Eltron contribue directement à la réduction des émissions de CO₂ dans le secteur du bâtiment. Les solutions sont particulièrement adaptées aux projets de logements collectifs, aux développements immobiliers multi-familiaux et aux programmes de rénovation énergétique. L'intégration de systèmes de ventilation optimisée et de production d'eau chaude efficace renforce la performance énergétique globale du bâtiment et soutient les objectifs de décarbonation du parc résidentiel.

Avantages concurrentiels:

- **Forte expertise industrielle** et un positionnement reconnu
- **Offre complète** couvrant chauffage, ventilation et production d'eau chaude
- **Solutions conçues pour répondre aux exigences réglementaires élevées** en matière d'efficacité énergétique et de décarbonation
- **Qualité technologique:** fiabilité des systèmes et compatibilité avec les énergies renouvelables
- Capacité à accompagner des **projets de grande envergure**

Recherche de partenaires commerciaux:

- Bailleurs sociaux
- Promoteurs immobiliers spécialisés dans les immeubles collectifs (logements multi-familiaux)
- Cabinets d'architectes spécialisés dans le logement résidentiel
- Entreprises artisanales qualifiées (installateurs spécialisés)
- Sociétés de construction de logements et gestionnaires immobiliers

Stiebel Eltron GmbH & Co. KG

<https://www.stiebel-eltron.fr/>

Siège social :

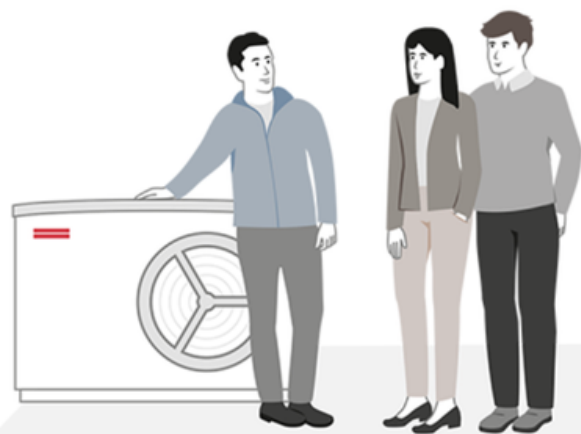
Dr.-Stiebel-Str. 33 - 37603 Holzminden (Basse-Saxe)

Année de création : 1924

Nombre de salariés : environ 5000

Interlocuteur :

Franck Foureau, Directeur Général S.E. France
franck.foureau@stiebel-eltron.fr



Cette entreprise est soutenue par :



Deutsch-Französische
Industrie- und Handelskammer
Chambre Franco-Allemande
de Commerce et d'Industrie

Contacts:

Elena STAHLMANN

estahlmann@francoallemand.com

+33 (0)7 49 75 41 66

Sophie CABOTTE

scabotte@francoallemand.com

+33 (0)6 16 18 28 03

Monika BUTTERBRODT

mbutterbrodt@francoallemand.com

+33 (0)7 49 63 46 45



Deutsch-Französische
Industrie- und Handelskammer
Chambre Franco-Allemande
de Commerce et d'Industrie